

Hanzevast Carisbrooke Shipping I

Informatievergadering
Certificaathouders
02 april 2010



Gijs van Nieuwkoop
Paul Vanzeveren

Hanzevast capital

 Weghsteen & Driege

Hanzevast Carisbrooke Shipping I

Exploitatie rekening 2009

	Gerealiseerd	Volgens prospectus	Vershil	Gerealiseerd
	2009	2009	in %	2008 (6,5 maanden)
Netto vrachtopbrengsten	1.576.011	3.334.349	-52,70%	1.867.231
Bedrijfskosten	1.377.112	1.476.064	-6,70%	785.110
Bruto exploitatieresultaat	198.899	1.858.285	-89,30%	1.082.121
Afschrijvingen en voorzieningen	986.752	985.167	-	582.750
Netto exploitatieresultaat	-787.853	873.118	-	499.371
Netto debet interesten	525.412	588.145		344.754
Vergoeding certificaathouders	0	284.973	-	153.618
Winst (Verlies) van het boekjaar	-1.313.265	0	-	0

Hanzevast capital



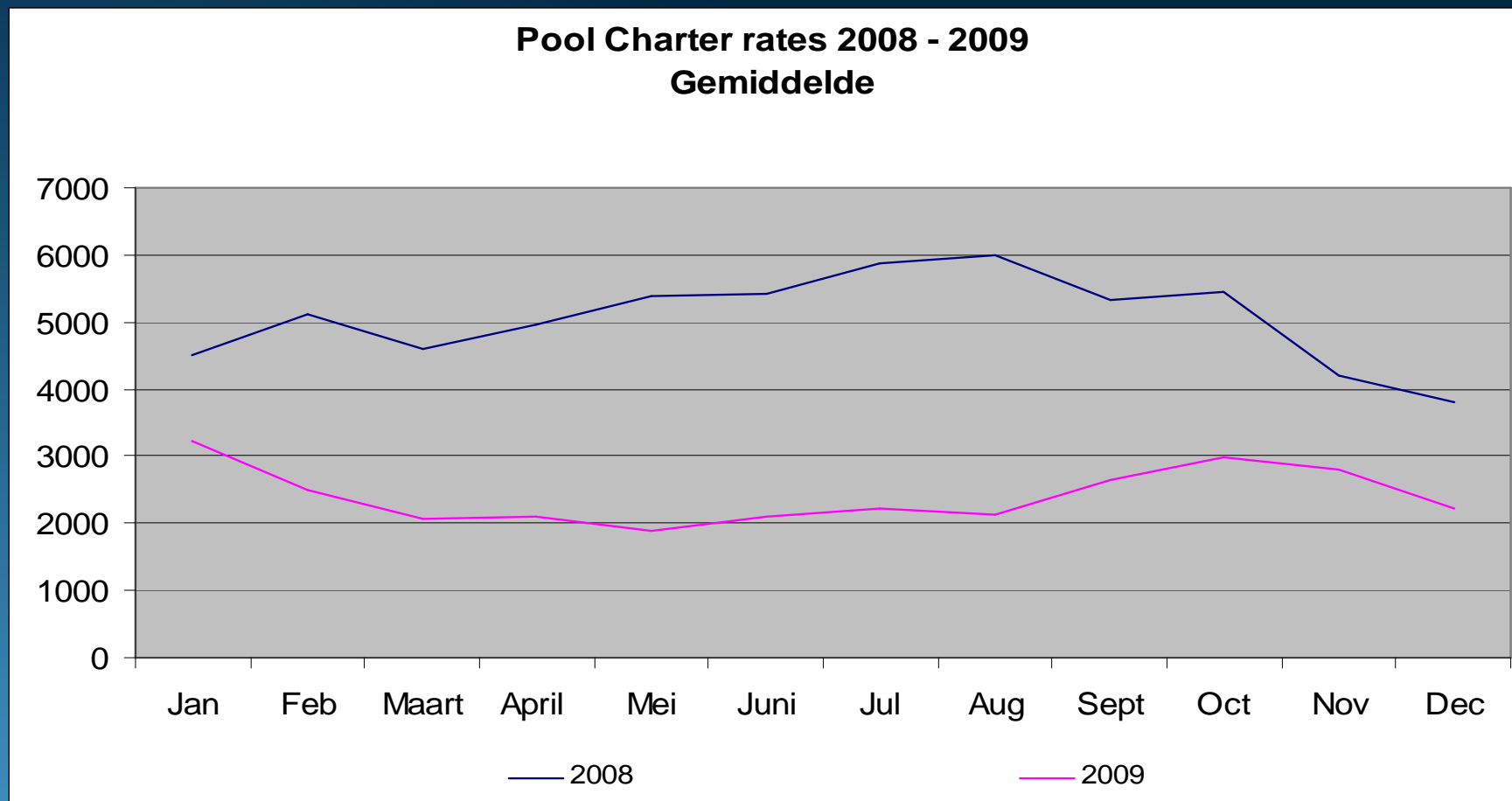
Weghsteen & Driege

BALANS 31/12/2009

ACTIVA		PASSIVA	
VASTE ACTIVA		EIGEN VERMOGEN	-1.251.265
	15.884.199	Kapitaal	62.000
Schepen	16.500.000	Overgedragen winst (verlies)	-1.313.265
Structureringskosten	722.000	VOORZIENINGEN	200.001
Uitrusting	31.700		
	17.253.700	SCHULDEN	17.239.143
Afschrijvingen	-1.369.501	Schulden > 1 jaar	15.562.000
	15.884.199	Hypotheklening	8.862.000
		Scheepscertificaten	6.700.000
VLOTTENDE ACTIVA	303.680	Schulden < 1 jaar	1.677.143
		Schulden > 1 jaar die binnen her jaar vervallen	728.000
Vorderingen op ten hoogste 1 jaar	12.493	Kredietinstellingen	10.587
Liquide middelen	291.187	Leveranciers	263.409
Overlopende rekeningen	0	Overige schulden	604.882
		Overlopende rekeningen	70.264
TOTAAL	16.187.879	TOTAAL	16.187.879

Hanzevast capital **Weghsteen & Driege**

Hanzevast Carisbrooke Shipping I



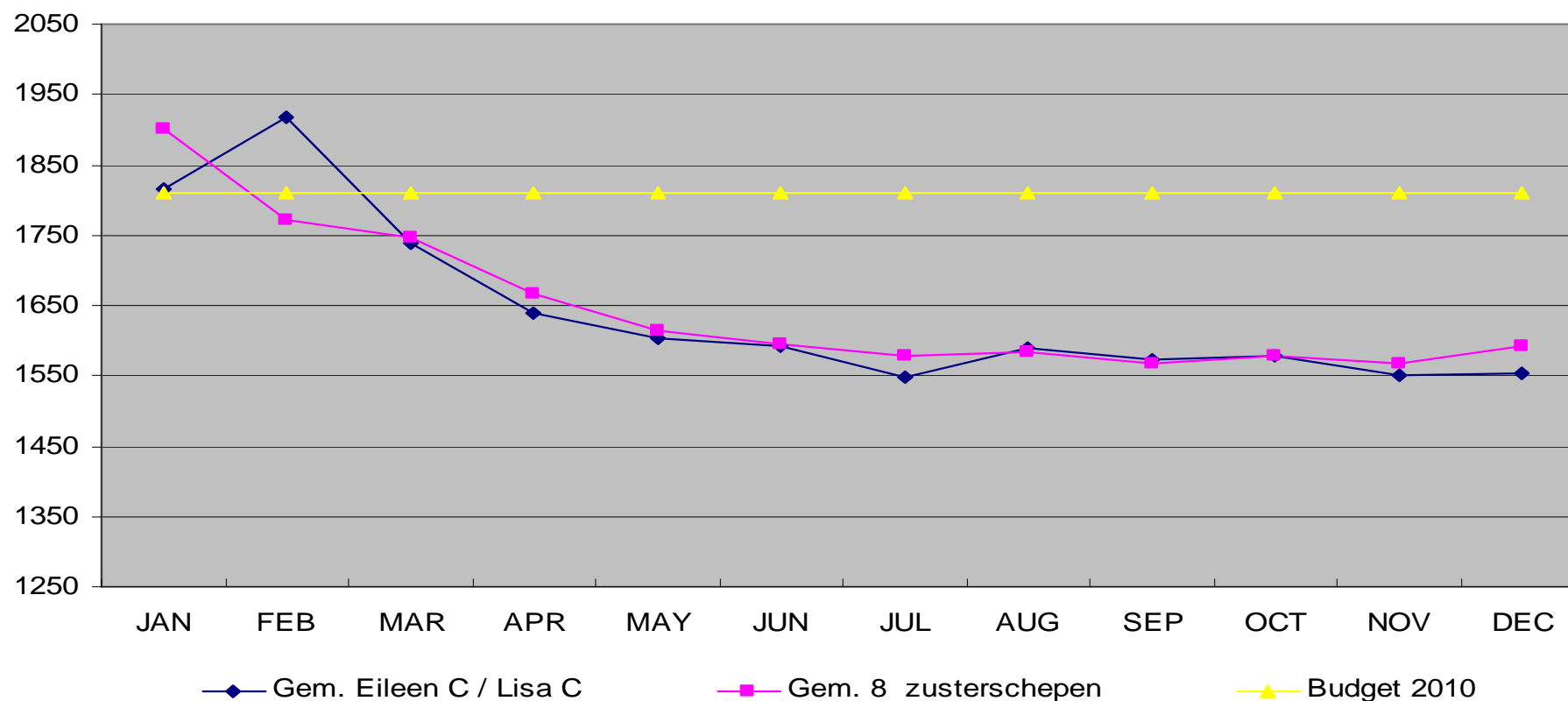
Gemiddelde over het jaar 2009: € 2.159 vs €4.824 (prospectus)

Hanzevast capital



Hanzevast Carisbrooke Shipping I

Operationele dag kosten



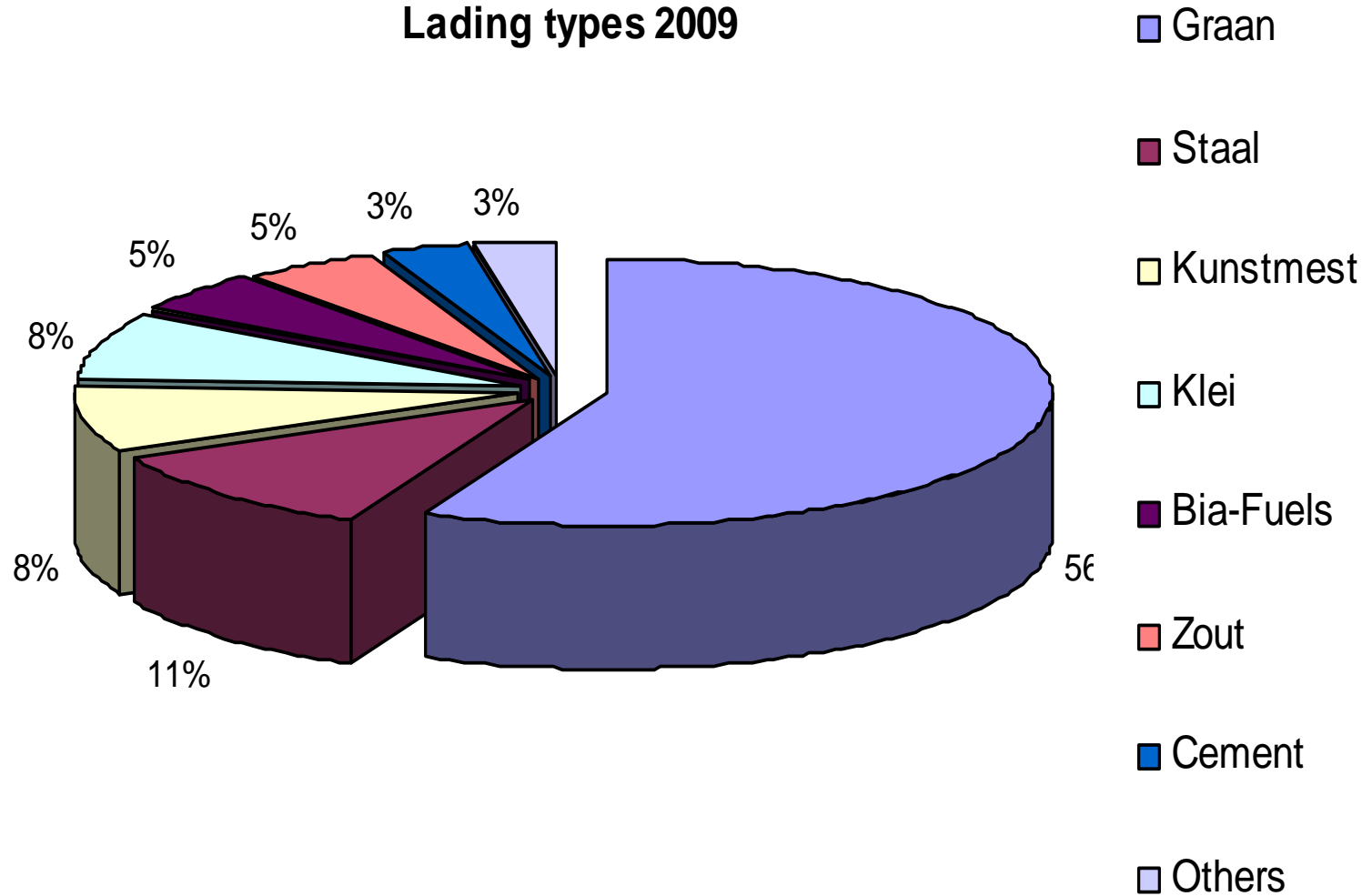
Gemiddelde over het jaar 2009: € 1.692 vs €1.751 (prospectus)

Hanzevast capital

 Weghsteen & Driege

Hanzevast Carisbrooke Shipping I

Lading types 2009



Hanzevast capital

 Weghsteen & Driege

Hanzevast Carisbrooke Shipping I

- Financiële lasten: Hypotheeklening: € 10.500.000

€ 2.625.000	6,24%	10 jaar
€ 2.625.000	6,35%	5 jaar
€ 2.534.000	4,41%	5 jaar
€ 2.716.000	Vlottende rentevoeten	

Gewogen gemiddelde rentevoet over de periode : **5,67% vs prospectus: 6%**

Hanzevast Carisbrooke Shipping I

Vooruitzichten

	Vooruitzichten 2010	Vooruitzichten 2010 volgens Prospectus
Netto vrachtopbrengst	2.520.000	3.351.021
Bedrijfskosten	-1.522.300	-1.498.205
Bruto exploitatieresultaat	997.700	1.852.816
Afschrijvingen en voorzieningen	-985.167	-985.167
Netto exploitatieresultaat	12.533	867.649
Hypotheekrente	-544.465	-544.465
Scheepscertificaat inkomen	0	-323.184
Bruto resultaat	-531.932	0
Netto resultaat	-531.932	0

Hanzevast Carisbrooke Shipping I

Twée eerste maanden van 2010

	Gemiddeld Januari en februari 2010	Prospectus Gemiddeld 2010
Dagopbrengsten per schip	Eur 3.000	Eur 4.848
Dagkosten per schip	Eur 1.650	Eur 1.777

Hanzevast Carisbrooke Shipping I

Conclusie

- 2009: een rampzalig jaar MAAR de op langere termijn structurele ondersteuningsfactoren blijven aanwezig!
 - Beste kwaliteit schepen
 - Goede beheersing van de bedrijfs- en financiële kosten
 - CS Ltd cliëntenfranchise.
 - Minder geteisterd sector binnen de scheepsvaart.